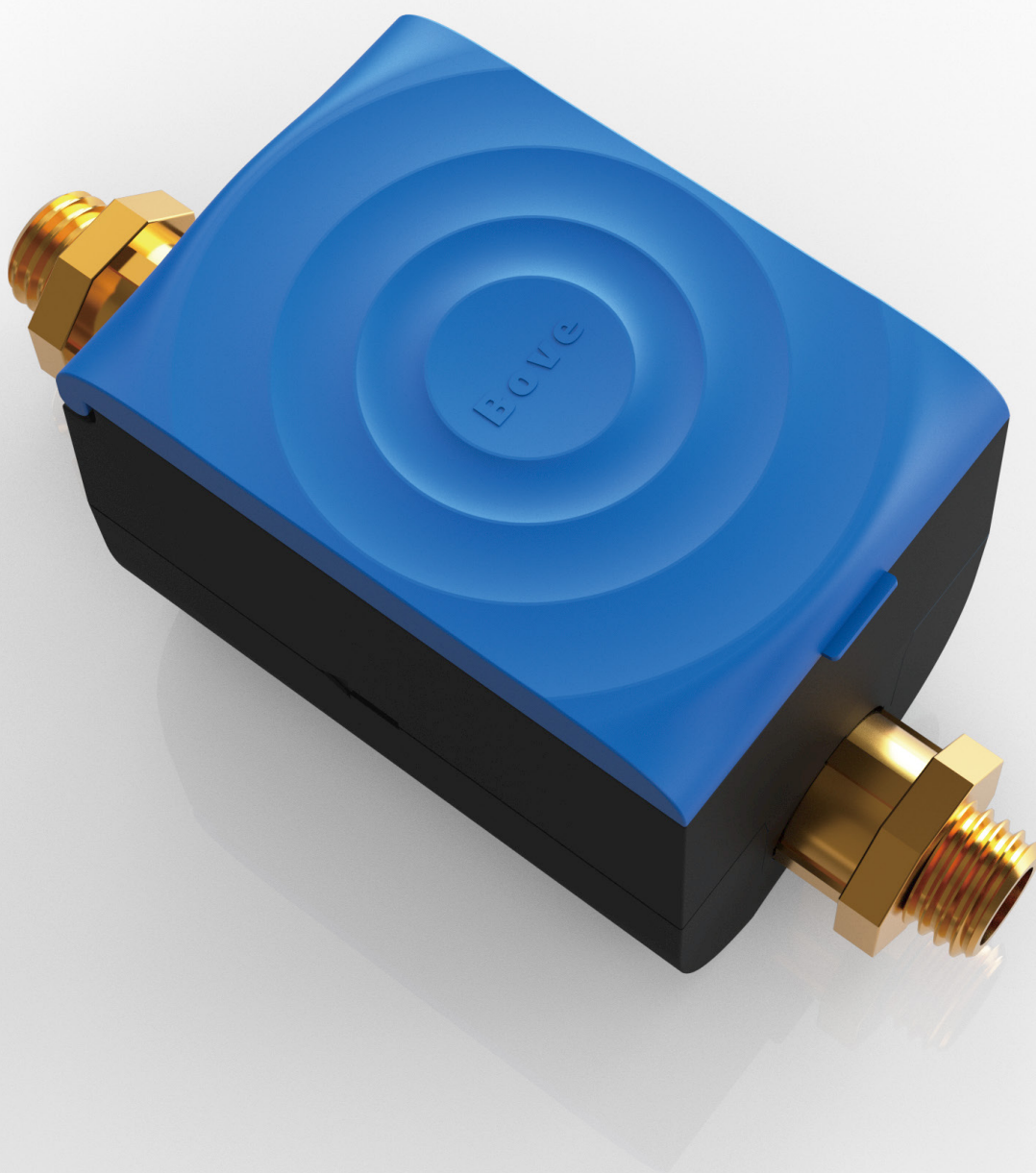


BECO X

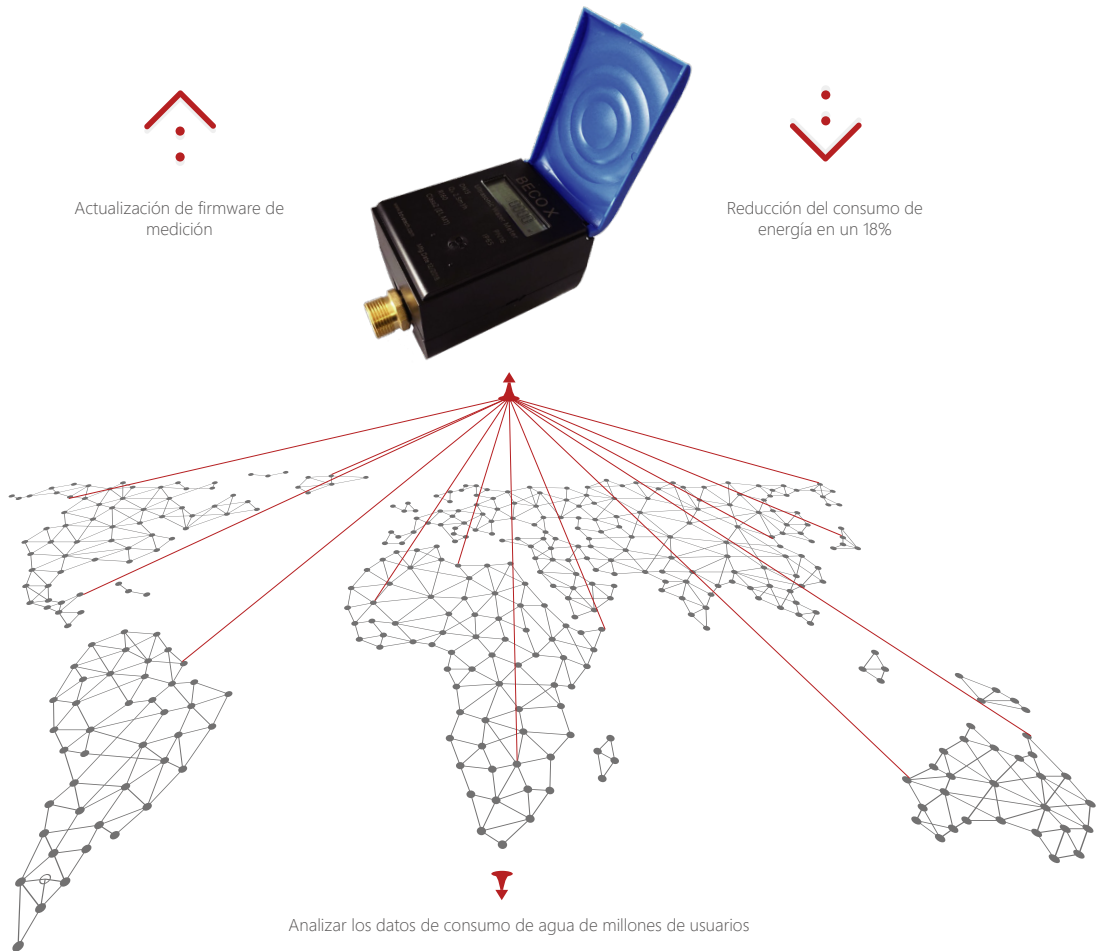
Medidor de agua ultrasónico de lectura remota, desarrollado para aplicaciones residenciales

Qi 0.00625-0.064m³/h

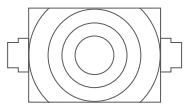
Compatible con Mbus, Rs485, 420 mA, LoRa, NB IoT, Sigfox



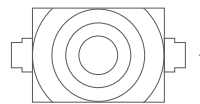
Esta vez, un medidor de agua ultrasónico de próxima generación, BECO X, se lanza después de dos años de dedicación de los ingenieros de Bove. Un nuevo firmware que permite una reducción del consumo de energía total en un 18%. Con el mismo plan de batería, BECO X ofrece a nuestros clientes un período de medición más largo en varios tipos de comunicaciones.



Trabajando junto con el sistema de control y lectura de medidor remoto Alpaca-E, BECO X puede recopilar y analizar los datos de consumo de agua de millones de usuarios. Los ingenieros de Bove pueden optimizar la metrología y la comunicación del medidor utilizando Datos Masivos. Las empresas de servicios públicos también actualizan su red de suministro de agua con la ayuda de estos datos de consumo de agua.



¿Grande y robusto, o monstruo de rendimiento?
BECO X los satisface a todos



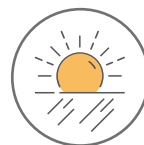
Soy riguroso con la protección para el medidor.
Alta temperatura, alta humedad, rayos ultravioleta, todo bajo mi inteligencia presidida.



Alta temperatura



Alta humedad



UV

Creamos una solución de medición altamente coordinada para nuestros estimados clientes. Años después de la recalibración, años después de la recalibración, el banco de prueba y de calibración de la serie B28 VTB y BECO X funcionan consistentemente para que el producto se renueve como original.

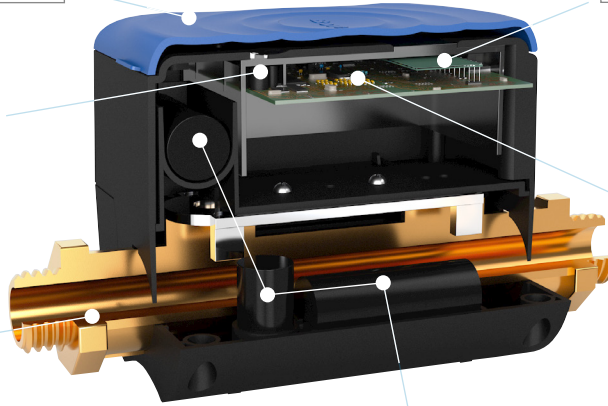
Color aerodinámico de la cubierta superior en azul océano, hace que cada apertura sea una nueva experiencia.

Diseño LCD simple pero comprensivo, permite que la exploración de BECO X esté llena de diversión.

Tecnología fotosensible recién actualizada, le dará una nueva sorpresa en el próximo toque.

Tecnología de medición de alta precisión, cuando el agua fluye, cada gota de agua está "grabada en mi corazón".

Simplemente instálelo en la posición adecuada, deje el trabajo restante a BECO X.



Cuerpo pequeño, gran energía. Configuración flexible de cantidad de batería de litio que evita la falla del medidor en caso de tener solo un conjunto de batería.



1. Duración flexible de la batería



10-15 years



BECO X no tiene partes móviles, se presenta como IP68 y su cuerpo está fabricado con material de latón duradero. Este diseño robusto hace que el BECO X no requiera mantenimiento y sea altamente preciso a lo largo de los 10 o 15 años de duración de la batería, dependiendo de las necesidades del cliente.



2. Batería reemplazable



La batería se puede reemplazar en caso de falla de los juegos de baterías. Esta acción puede ser tratada por ingenieros profesionales sin ninguna inyección en los componentes electrónicos.



3. Prueba de Humedad, Agua y UV.



BECO X está especialmente diseñado para entornos extremadamente complejos que tienen alta humedad, sangre o alta radiación UV.



4. IoT preparado



BECO X admite múltiples interfaces de comunicación de cables e inalámbrica adecuada para cualquier tipo de entorno de instalación, p.ej. MBus, RS485 (Modbus), pulso, LoRaWAN. La función de detección de fugas dentro del medidor ayuda a salvar la fuente de vida más importante, el agua.



5. Varias opciones de rango dinámico (Q3 / Q1)

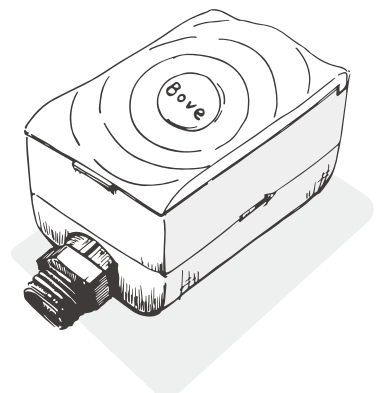
Aplicación para múltiples requisitos. Desde R160 hasta R250 y R400. Capaz de contar cada gota de agua.



6. Exceptional Industry Design

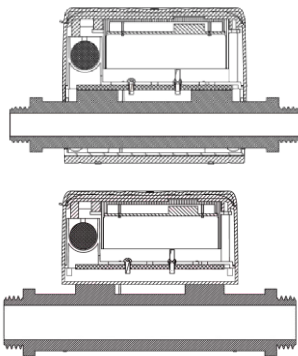


Proporción áurea de largo-ancho-alto, espléndido surtido de colores con Azul Océano y Negro de Cielo Nocturno. El recinto anti-sucio asegura una larga duración de la apariencia ordenada igual que el medidor original.

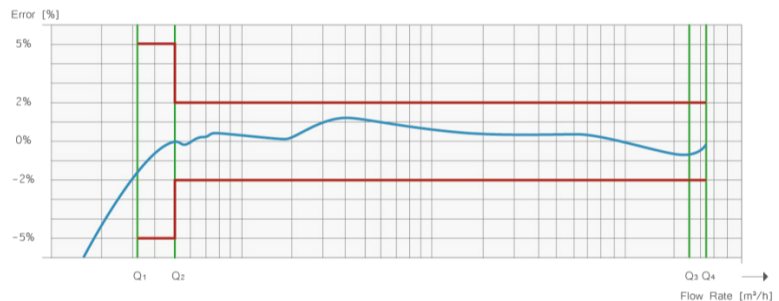


◀◀ DIMENSIONS ▶▶

Modelo	BECO X - 15	BECO X - 20	BECO X - 25	BECO X - 32	BECO X - 40
Diámetro de la tubería	DN15	DN20	DN25	DN32	DN40
Tasa de flujo mínima q_i (m ³ /h)	0.00625	0.01	0.0252	0.04	0.064
Tasa de flujo permanente q_p (m ³ /h)	2.5	4.0	6.3	10	16
Tasa de flujo máxima q_s (m ³ /h)	3.125	5.0	7.875	12.5	20
Conexión	G $\frac{3}{4}$ '	G1'	G1 $\frac{1}{4}$ '	G1 $\frac{1}{2}$ '	G2'
Longitud (mm)	165	195	225	180	200
Anchura (mm)	81	81	81	81	81
Altura (mm)	100	100	118	128	135
Temperatura	Rango medio: 0,1 °C... .. 30/50 °C (T30 / T50) Temperatura ambiente: 5 ~ 55 °C Temperatura de almacenamiento: -20 ~ 60 °C				
Materiales	Latón 59-1				
Clase metrológica	Clase 2 R125, R160 (upto T70) R250, R400 (upto T50)				
Presión máxima de operación	1.6 MPa				
Pérdida de presión	$\Delta P < 63$ kPa				
Etapa de presión	PN16				
Clase de protección	IP65/IP68				
Batería	Batería de litio de 3,6 V CC, 6/10/16 años de vida útil opcional				
Almacenamiento de datos	Datos históricos de 24 meses				
Requisito medioambiental	Clase ambiental: E1, M1, B				
Interfaz y comunicación	<ul style="list-style-type: none"> ● M-Bus ● Salida de pulsos (opcional) ● RS-485 (opcional) ● LPWAN (LoRa, NB-IOT) (opcional) ● Sigfox 				
Instalación	H, V, H/V				
Pantalla e indicación	<ul style="list-style-type: none"> ● Unit: m³ / Galón (opcional) ● LCD: 8-digit 				
Cumplimiento de normas	● EN14154 ● ISO4064 ● OIML R49 MID				



BECO X Pérdida de presión del medidor de agua ultrasónico



◀◀ POR QUÉ ELEGIR Bove Technology..... ▶▶

Cuando se trata de medición de flujo de agua, Bove es uno de los más excelentes. Y queremos explicar por qué debe confiar en nosotros cuando decimos que elegir un producto Bove equivale a elegir confiabilidad.

En nuestra planta de fabricación, encontrarán equipo de investigación y desarrollo que nos brinda la capacidad de enfrentar sus necesidades y desafíos locales de frente. Y gracias a nuestros laboratorios internos e ingenieros altamente capacitados, podemos desarrollar productos innovadores y fáciles de usar más rápido que nunca. Una capacidad de fabricación que alcanza millones de unidades en nuestra planta asegura entregas a tiempo, y mientras tanto Bove asegura el más alto nivel de calidad y confiabilidad a través de estándares como ISO 9001 e ISO 14001